

Как добраться до Свято-Алексиевской Пустыни?

Из МОСКВЫ:

НА АВТОБУСЕ, билет от 530 рублей (цена на апрель 2022 года)

С Центрального автовокзала Москвы (ст. метро «Щелковская»):

Вам необходимо выбрать междугородние автобусы

Москва - Переславль-Залесский, Москва — Кострома, Москва — Ярославль,
Москва — Рыбинск

Первый в 6:30, последний — в 19:30, **время в пути 2 часа**

С автовокзала «Северные ворота» (ст. метро «Ховрино»):

Отправляются автобусы Москва — Ярославль компании «Финвал»,
останавливающиеся в г. Переславле-Залесском — 4 рейса в день 7:30,
9:30, 11:30, 17:30 час.

Уточнить расписание автобусов можно на сайте <https://rasp.yandex.ru/>

С аэропортов Шереметьево, Домодедово, Внуково и Жуковский

в Переславль-Залесский удобно ехать на комфортабельных мини-автобусах
компании «Авто-Экспресс 24» идущих до Ярославля и Вологды (до 8 рейсов в
день из каждого аэропорта) **время в пути 4 часа 30 минут**

ОРИЕНТИР село НОВОЕ, церковь Сошествия Святого Духа (Рис.1) –
расположена прямо у трассы примерно через 4 минуты попросить водителя
остановить на остановке **Выползова Слободка**, далее пешком возвращаемся
в обратном направлении до поворота налево и идем по асфальтированной
дороге 1,2 км до шлагбаума. (Рис.2)

Рис.1

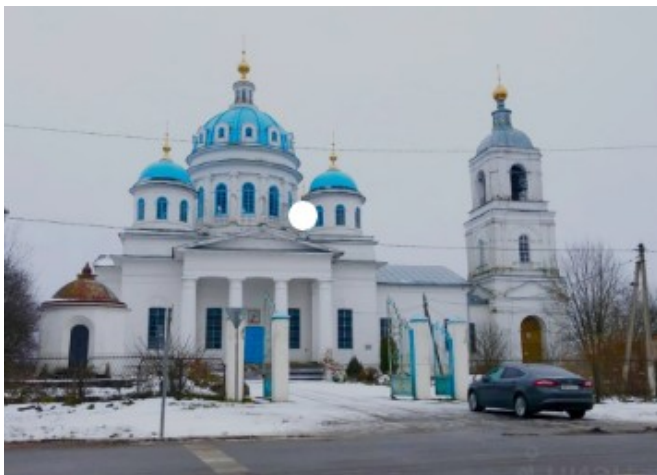
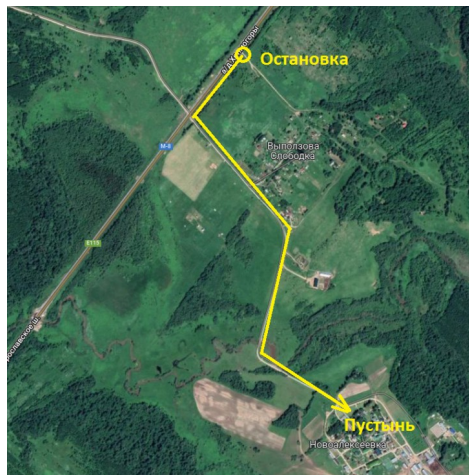


Рис. 2



НА АВТО

От МКАД время в пути до 1 час 30 минут (при отсутствии пробок) по хорошо наезженной трассе М-8 «Холмогоры». В Московской области дорога имеет по две полосы движения в каждую сторону и разделительный барьер, в Ярославской она сужается до одной.

ОРИЕНТИР село **НОВОЕ**, церковь Сошествия Святого Духа - расположена прямо у трассы (рис.1), примерно через 4 минуты поворачиваем направо, указатель **Выползова Слободка**, далее по асфальтированной дороге 1,2 км до шлагбаума. (Рис. 2)

Рис.1

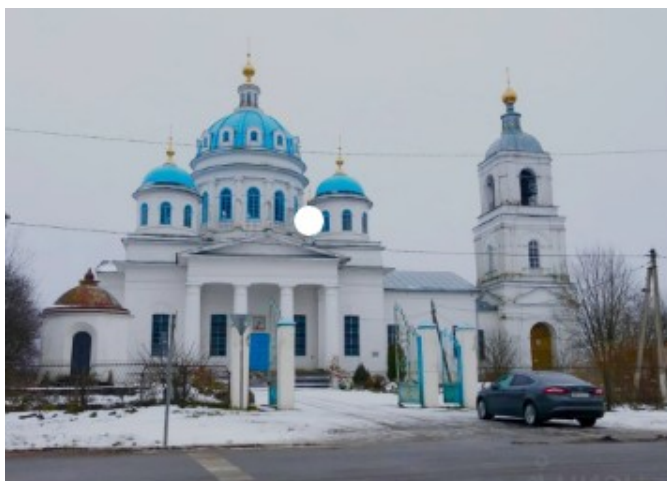


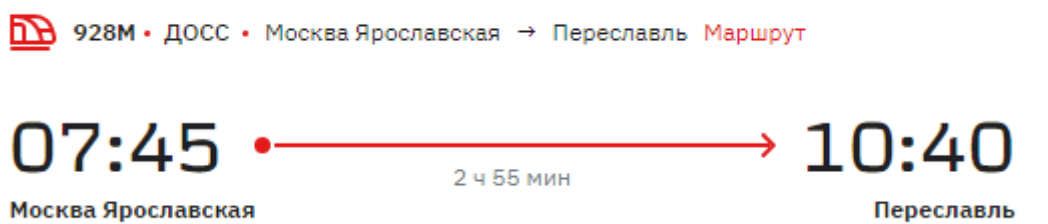
Рис. 2



НА ЭЛЕКТРИЧКЕ

С Ярославского вокзала до Сергиева Посада, время в пути 1 час 30 минут, затем перейти на автовокзал сесть на автобус до г. Переславля-Залесского, рейсы 9:00, 9:20, 18:05, 18:25 час. **Время в пути 50 минут.**
Далее ОРИЕНТИР КАК НА АВТОБУСЕ.

С Ярославского вокзала до Переславля-Залесского в субботу и Воскресение.



Далее - общественным транспортом до автовокзала и по инструкции, указанной ниже.

Из ПЕРЕСЛАВЛЯ-ЗАЛЕССКОГО

С автовокзала на любом автобусе до г. Сергиев-Посад или г. Москвы, после проезда села Глебовское попросить водителя остановиться на остановке **Выползова Слободка**, время в пути 15 минут. Переходим на другую сторону трассы, и далее идем пешком по инструкции **НА АВТОБУСЕ ИЗ МОСКВЫ** (Рис.1)

С автовокзала на такси до "Свято-Алексиевской Пустыни"

ПО ПРИЕЗДУ В ОБИТЕЛЬ ЗАРЕГИСТРИРОВАТЬСЯ НА ВАХТЕ!

ВАХТА - здание старой Гимназии, тел. 8 (920) 141 01 75